
명지대학교

2024학년도 가을학기 교환학생 프로그램 안내



- ✓ 본 문서에 나와있는 강의 목록은 변경될 수 있습니다.
- ✓ 교내 기숙사는 제공되지 않습니다.
- ✓ 교외 기숙사에 대한 자세한 정보는 여기에서 찾아볼 수 있습니다. international.mju.ac.kr
- ✓ 학생들은 각자의 언어능력에 따라 트랙을 선택해야 합니다.
- ✓ 수강신청 : 수강신청에 대한 자세한 설명은 1월/8월에 제공될 예정입니다.

학사일정

① 가을 학기

- ☐ 오리엔테이션 : 27.08.2024 ~ 28.08.2024 (변동 가능)
- ☐ 개강 : 02.09.2024
- ☐ 종강 : 13.12.2024 (변동 가능)
- ☐ 귀국 날짜 : 13.01.2025 까지 (1학기 학생들의 경우)

② 봄 학기

- ☐ 오리엔테이션 : 26.02.2025 ~ 27.02.2025 (변동 가능)
- ☐ 개강 : 03.03.2025
- ☐ 종강 : 13.06.2025 (변동 가능)
- ☐ 귀국 날짜 : 13.07.2025 까지 (2학기 학생들의 경우)

지원자격

① 공통 : 파견대학에서 추천한 학생으로 파견 전까지 최소 1년을 소속대학에서 마친 자

② 언어별

◆ 영어트랙

TOEFL IBT 70 이상 (또는 IELTS 5.5, TOEFL ITP 527, TOEIC 750) 이미 취득한자 (또는 소속대학의 프로그램 담당자 또는 교수가 학생의 영어능력을 인정하여 추천한자)

◆ 한국어트랙

TOPIK Level 3 이상

◆ 중국어트랙

중국어를 모국어로 하는 자

③ 한국 국적이 아닌 자

지원절차

소속 대학에 문의	소속 대학 국제처 담당자에게 문의 및 신청서 관련 정보 수령
온라인 지원서 작성 완료	명지대학교 국제교류처 홈페이지 (http://international.mju.ac.kr)에서 온라인 지원서 작성. 준비서류 관련 정보는 옆의 표에서 확인.
명지대 합격	소속 대학 국제처 담당자에게서 명지대학교로부터 받은 입학허가서, 표준입학허가서, 사업자등록증 수령. (봄 학기의 경우) 12월 말 ~ 1월 초 발급, (가을 학기의 경우) 6월 말 ~ 7월 초 발급
비자 신청	입학허가서, 표준입학허가서, 사업자등록증 수령 후 가능한 이른 시일 내에 비자 신청
기숙사비 입금 (해당되는 경우)	지원서 작성 시 기숙사를 신청한 경우, 기숙사로부터 연락을 받은 후 기숙사비 입금
항공권구매	비자 수령 후 항공권 구매
여행자보험 가입	출국날짜로부터 (봄 학기의 경우) 4월 중순 또는 (가을 학기의 경우) 10월 중순까지 적용되는 여행자보험 가입 및 명지대학교에 제출
KLEC 신청 (해당되는 경우)	한국어교육센터 신청을 원하는 경우, 직접 신청해야 하며 추가 비용을 지불해야 함

비자

- ❖ 명지대학교 국제교류원에서 발급한 입학허가서, 사업자등록증, 표준입학허가서를 가지고 해당국가의 대한민국 영사관을 방문하여 비자 신청.
- ❖ 사전에 필요한 서류 및 비자발급 기간에 대하여 문의하여 숙지하길 권장함.
- ❖ 비자 발급에 대한 권한은 전적으로 해당 국가 소재 대한민국 대사관 및 영사관에 있음.
- ❖ 비자가 불허될 수도 있으니 항공권을 먼저 구입하는 것은 권장하지 않음.

준비서류 (OECD 국가)

PDF 또는 JPG로 업로드 해야 하며, 핸드폰으로 사진 찍은 것은 무효

아래의 서류는 명지대학교에 지원할 때 필요한 서류이므로 비자 신청 시 추가적인 서류를 준비해야 할 수 있습니다.

연번	제출서류	설명
1	지원서 (international.mju.ac.kr 에서 온라인 지원)	
2	여권 복사본 (본인)	- 사진 및 개인정보가 있는 페이지 - 하단의 코드가 보여야 함 - 2025년 6월까지 여권 유효기간 남아있어야 함.
3	여권 외 신분증 앞/뒷면 복사본 (본인)	- 운전면허증, 체류허가증, 학생증 - 이름과 생년월일이 포함되어 있어야 함.
4	보호자 동의서	
5	노미네이션	교환학생 프로그램 담당 국제교류처 관계자, 교수, 지도교수, 총장 등
6	영문 성적증명서 *학기별GPA, 전체GPA 포함	
7	영문 재학증명서	'아포스티유' 또는 '영사확인+대사관인증' 인정 필요 없음
8	TOPIK, TOEFL, IELTS 증명서	해당자만 제출
9	\$5,000 은행잔고증명서 원본 (1개학기 기준) (2개 학기 학생의 경우, \$10,000)	본인 또는 보호자/부모 소유 -부모님 통장일 경우 부모님 신분증(여권 등) 사본 제출
10	JPG 사진파일	-사진관/스튜디오 촬영사진만 인정 -사진 사이즈 : 3.5cm×4.5cm (흰색 배경) -사진 2장은 한국에 올 때까지고 올 것
11	여행자보험 사본	- 본국에서 출발하는 날짜부터 최소 90일간 유효한 보험 상품이어야 함. 한국에 도착하여 외국인등록증을 신청함과 동시에 국민건강보험에 자동 가입이 됨. 하지만 외국인등록증 신청 시기는 3월/9월 초~말경으로 예상되기 때문에 신청 기한 전 몸이 아파 병원을 방문하게 될 경우 보장받을 수 있는 사보험에 가입되어 있어야 함.

OECD 국가 :

AUSTRALIA / AUSTRIA / BELGIUM / CANADA / CHILE / COLOMBIA / COSTA RICA / CZECH REPUBLIC / DENMARK / ESTONIA / FINLAND / FRANCE / GERMANY / GREECE / HUNGARY / ICELAND / IRELAND / ISRAEL / ITALY / JAPAN / LATVIA / LITHUANIA / LUXEMBOURG / MEXICO / NETHERLANDS / NEW ZEALAND / NORWAY / POLAND / PORTUGAL / SLOVAK REPUBLIC / SLOVENIA / SPAIN / SWEDEN / SWITZERLAND / TÜRKIYE / UNITED KINGDOM / UNITED STATES

준비서류 (비OECD 국가)

PDF 또는 JPG로 업로드 해야 하며, 핸드폰으로 사진 찍은 것은 무효

아래의 서류는 명지대학교에 지원할 때 필요한 서류이므로 비자 신청 시 추가적인 서류를 준비해야 할 수 있습니다.

연번	제출서류	설명
1	지원서 (international.mju.ac.kr 에서 온라인 지원)	
2	여권 복사본 (본인)	- 사진 및 개인정보가 있는 페이지 - 하단의 코드가 보여야 함 - 2025년 6월까지 여권 유효기간 남아있어야 함.
3	여권 외 신분증 앞/뒷면 복사본 (본인)	- 운전면허증, 체류허가증, 학생증 - 이름과 생년월일이 포함되어 있어야 함.
4	보호자 동의서	
5	노미네이션	교환학생 프로그램 담당 국제교류처 관계자, 교수, 지도교수, 총장 등
6	영문 성적증명서 *학기별GPA, 전체GPA 포함	
7	영문 재학증명서 중국학생 만 해당 : 在线验证报告(영문)	'아포스티유' 또는 '영사확인+대사관인증' 인정 필요 ① http://www.chsi.com.cn ② http://www.cdgd.edu.cn
8	TOPIK, TOEFL, IELTS 증명서	해당자만 제출
9	\$5,000 은행잔고증명서 원본 (1개학기 기준) (2개 학기 학생의 경우, \$10,000)	본인 또는 보호자/부모 소유 -부모님 통장일 경우 부모님 신분증(여권 등) 사본 제출
10	JPG 사진파일	-사진관/스튜디오 촬영 사진만 인정 -사진 사이즈 : 3.5cm×4.5cm (흰색 배경) -사진 2장은 한국에 올 때까지 올 것
11	여행자보험 사본	- 본국에서 출발하는 날부터 최소 90일간 유효한 보험 상품이어야 함. 한국에 도착하여 외국인등록증을 신청함과 동시에 국민건강보험에 자동 가입이 됨. 하지만 외국인등록증 신청 시기는 3월/9월 초~말경으로 예상되기 때문에 신청 기한 전 몸이 아파 병원을 방문하게 될 경우 보장받을 수 있는 사보험에 가입되어 있어야 함.

수강신청

* 2024-2학기에 열리는 강의는 상황에 따라 달라질 수 있습니다.

명지대학교에는 서울과 용인에 각각 캠퍼스가 있습니다. 학생의 한국어, 영어, 또는 중국어 수준에 따라 캠퍼스 및 학과가 정해지며 정해진 학과 내에서 학생이 선택하게 됩니다.

※ 모든 교환/방문학생은 한 학기 당 최소 12학점(최대 17학점)을 이수해야 합니다.

한국어 트랙	
지원자격	TOPIK 3이상
전공	모든 학과
캠퍼스	학과별로 상이
교과목	모두 선택 가능 (학부 수업)
캠퍼스 및 학과 정보는 국제교류처 홈페이지에서 확인 : international.mju.ac.kr	

영어 트랙		
지원자격	TOEFL 70, IELTS 5.5, TOEIC 750	
학과	전공 과목	
서울 캠퍼스	정치외교학과	- Practice of International Politics (3) - International Security (3)
	디지털미디어학과	- Media Literacy in Digital Age (3) - Research Method in Media (3) - PR Strategy (3)
	행정학과	- Non-profit Organization (3) - Intro. to Public Administration (3)
	경영학과 및 국제통상학과	- Principles of Financial Management (3) - Strategic Management (3) - Case Study of Global Mgmt Strategies (3)
	교양 과목	- Korean Language Conversation (Intro/Basic) - Korean Language Grammar (Intro) - Korean Language Application (Intro) - Korean Language Reading (Intro/Basic) - Asian International Relations (3) - Globalization and Social Change (3) - Understanding of International Development Cooperation (3) - Integrative Approach to Global Diversity: Society and Culture (3) - Understanding International Politics (3) - Introduction to Global Corporate Strategy (3) - Korean History and Culture (3) - Economy and Business of Korea (3) - Understanding on North Korea (3) - How to Debate in the Digital Era (3) - Business and management (2)

용인 캠퍼스	건축학과	<ul style="list-style-type: none"> - Architectural Design Studio (5) - Space Design (5) - Urban Design Theory (3)
	교양 과목	<ul style="list-style-type: none"> - Korean Language Conversation (Basic) - Korean Language Grammar (Basic) - Korean Language Application (Basic) - Korean Language Reading (Basic)

CHINESE TRACK

지원자격	중국어를 모국어로 하는 자	
학과	전공 과목	
용인 캠퍼스	글로벌 비즈니스학과	<ul style="list-style-type: none"> - 경영전략 Management Strategy (3) - 인사관리 Human Resource Management (3) - 국제경영 International Business (3) - 중국비즈니스 전략 International Marketing (3) - 기업윤리와지속경영 Business Ethics and Sustainability Management (3) - 글로벌기업가정신창업 Global Entrepreneurship and Startup (3) - 국제마케팅 International Marketing (3) <p style="text-align: center;">이외 다수</p>
	교양 과목	<ul style="list-style-type: none"> - Korean Language Conversation (Basic) - Korean Language Grammar (Basic) - Korean Language Application (Basic) - Korean Language Reading (Basic)

한국어교육센터 (KLEC)

* 교환학생은 KLEC에 직접 신청해야 합니다. 국제교류처는 학생을 대신해 신청해 주지 않습니다.

연도	학기	교육기간(50일)	접수 및 수강료 납입기간
2024	봄	2024.03.08(금)~2024.05.21(화)	2024.02.05(월)~08(목)
	여름	2024.06.10(월)~2024.08.19(월)	2024.05.06(월)~09(목)
	가을	2024.09.05(목)~2024.11.20(수)	2024.08.05(월)~08(목)
	겨울	2024.12.06(금)~2025.02.20(목)	2024.11.04(월)~07(목)
2025	봄	2025.03.11(화)~2025.05.21(수)	2025.02.03(월)~06(목)
	여름	2025.06.09(월)~2025.08.18(월)	2025.05.05.(월)~08(목)
	가을	2025.09.04(목)~2025.11.19(수)	2025.08.04(월)~07(목)
	겨울	2025.12.08(월)~2026.02.20(금)	2025.11.03(월)~06(목)

※ 학교 사정에 의해 일정이 변경될 수 있습니다.

- ◆ 한국어교육센터 (KLEC) 는 서울, 용인 캠퍼스에 모두 있으며, 4개 학기로 운영되고 있습니다. 한 학기는 12주 과정이며, 교환학생은 다음과 같은 학기를 들을 수 있습니다.
 <봄 학기(1학기)에 오는 교환학생>
 - 1개학기 수학하는 학생: 봄학기
 - 2개학기 수학하는 학생: 봄학기, 여름학기, 가을학기
 <가을 학기(2학기)에 오는 교환학생>
 - 1개학기 수학하는 학생: 가을학기
 - 2개학기 수학하는 학생: 가을학기, 겨울학기, 봄학기
- ◆ KLEC 1개학기는 6학점에 해당합니다. 교환학생이 한 학기 당 수강 가능한 학점은 최대 17학점으로 제한되어 있으므로 KLEC를 한 학기 신청한 학생의 경우 학부수업에 신청 가능한 학점은 11학점입니다. KLEC 를 2개학기 신청한 학생의 경우 12학점에 해당하므로, 신청 가능한 학부수업은 5학점입니다.
- ◆ 한국어교육센터의 봄학기, 여름학기에서 수강한 학점은 봄 학기(1학기)에 포함이 되며, 한국어교육센터의 가을학기, 겨울학기에서 수강한 학점은 가을 학기(2학기)에 포함됩니다.
- ◆ 학비 : 교환학생의 경우 KLEC 등록금 20% 감면
- ◆ 자세한 정보는 웹사이트에서 확인할 수 있습니다. [웹사이트 : klec.mju.ac.kr](http://klec.mju.ac.kr)
- ◆ 지원링크 : <https://forms.office.com/r/nWAEKSeFnF>
 접수기간에만 열림

교내·외 숙소

서울

<스태이포유 (홍대)>

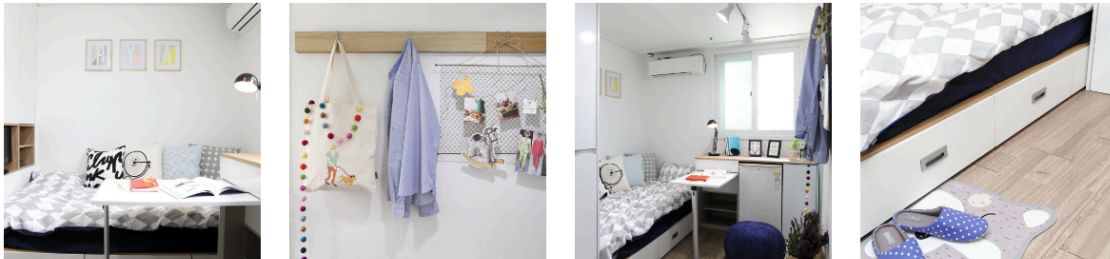


방 타입	금액 + 보증금	거리	포함
1인실 (이코노미)	570,000원/달 (4개월 계약) 510,000원/달 (6개월 계약) (보증금: 500,000원)	버스 25분	침대, 책상, 책꽂이, 의자, 램프, 미니 냉장고, 화장실, 공용 주방, 공용 식사 공간, 공용 세탁실, 등
1인실 (스탠다드)	670,000원/달 (4개월 계약) 610,000원/달 (6개월 계약) (보증금: 500,000원)	버스 25분	침대, 책상, 책꽂이, 의자, 램프, 미니 냉장고, 화장실, 공용 주방, 공용 식사 공간, 공용 세탁실, 등

홈페이지: <http://stayforu.com/>

주소: 60 Yeonhui-ro 2-gil, Seodaemun-gu, Seoul

<라운누리 (응암)>



방 타입	금액 + 보증금	거리	포함
1인실	650,000원/달 (보증금: 650,000원)	- 도보 22분 - 자전거 7분	TV, 냉장고, 에어컨, 침대, 책상, 도어락, 침구류, 수건, 인터넷, 화장실, 공용 주방, 공용 식사 공간, 공용 세탁실, 등

홈페이지: <http://raon-nuri.kr>

[https://profuse-aura-](https://profuse-aura-817.notion.site/Raonnuri-61fdb21180b346d28f58cdd1a7417219)

[817.notion.site/Raonnuri-61fdb21180b346d28f58cdd1a7417219](https://profuse-aura-817.notion.site/Raonnuri-61fdb21180b346d28f58cdd1a7417219) 주소: 9, Gajwa-ro 9-gil, Eunpyeong-gu, Seoul

<Home Kim A 여성 전용 쉐어하우스>



방 타입	금액 + 보증금	거리	포함
4인실	270,000원/달 (보증금: 500,000원)	도보 5분	침대, 행거, 책상, 건조대, 캐비닛, 에어컨, 드라이기, 냉장고, 화장실, 세탁기, 주방, 인터넷
2인실	300,000원/달 (보증금: 500,000원)		
1인실	490,000원/달 (보증금: 500,000원)		

<Home Kim B 여성 전용 쉐어하우스>

방 타입	금액 + 보증금	거리	포함
4인실	270,000원/달 (보증금: 500,000원)	도보 5분	침대, 행거, 책상, 건조대, 캐비닛, 에어컨, 드라이기, 냉장고, 화장실, 세탁기, 주방, 인터넷
2인실	300,000원/달 (보증금: 500,000원)		
1인실	490,000원/달 (보증금: 500,000원)		

* 계약기간은 6개월이며 변동 불가능함

홈페이지: <https://bit.ly/3DMKvVI>

주소: 3floor, 120, Jeungga-ro, Seodaemun-gu, Seoul (Home Kim A) /
53-33, Gajaeul-ro 6-gil, Seodaemun-gu, Seoul (Home Kim B)

용인

<교내 기숙사>

방 타입	금액 + 보증금	거리	포함
4인실 (개인 화장실)	약 784,000원 (보증금: 30,000원) Mandatory Meal Plan: - Option A (50 meals): 304,000 KRW - Option B (100 meals): 580,000 KRW - Option C (150 meals): 825,000 KRW	교내	침대, 책상, 의자, 건조대, 인터넷, 도어락, 화장실, 공용 주방, 공용 세탁실, 공용 식사 공간, 등.

홈페이지: <https://dorm.mju.ac.kr/dorm/index.do>

주소: 116, Myongji-ro, Cheoin-gu, Yongin-si, Gyeonggi-do

문화활동

교환학생들은 명지대학교로부터 매 학기 등록금 면제를 받게 되며, 모든 학생들은 학생활동비를 납부해야 합니다.
이 활동비는 어떠한 경우에도 환불되지 않습니다.

<문화활동비>

문화활동비는 국제교류학생클럽과 외국인유학생회와 같은 학생 관리 기관이 진행하는 활동 지원을 위해 국제교류처가 이를 대신하여 학생들에게 받는 필수 비용입니다.

문화활동비에는 다음과 같은 사항이 포함되어 있습니다.

1. 문화/역사 활동
(예. 에버랜드, 롯데월드, 한강 크루즈, 태권도 교실, 김치 교실, 등.)
2. 게임스데이 - 교통편/점심 포함 (가을학기) 또는 월드푸드페스티벌 (봄학기)
3. 지문등록을 위한 출입국까지 가는 교통편
4. 종강식 날 간단한 다과
5. 웰컴키트

<FAQ>

1. 문화활동비는 얼마인가요?
- 매 학기 변동이 있습니다. (대략 100,000원 ~ 150,000원)
2. 문화활동비는 어떻게 지불하나요?
- **Flywire**를 통해 지불합니다. 합격 이후 이메일을 통해 인보이스를 보내드립니다.
3. 특정 활동에 참여하고 싶지 않다면 할인을 받을 수 있나요?
- 아니요, 모든 활동은 의무이며 할인은 없습니다.